



by Cleantech®

Куртка с капюшоном и длинной молнией многоцветная для чистых помещений Isotex™

Надежная защита процессов и выпускаемой продукции от вторичной и перекрестной контаминаций

Артикул: RJ-P-400

Краткая информация о продукте:

- ✓ Соответствует требованиям ГОСТ Р 52538-2006
- ✓ Предназначена для многократных циклов "Стирка-Стерилизация"
- ✓ Обладает универсальной конструкцией для персонала любого пола
- ✓ Имеет вшивной ярлык для нанесения знаков идентификации персонала с таблицей для фиксации циклов обработки
- ✓ Основные швы усилены и выполнены техникой «в замок»
- ✓ Оснащена качественной термостойкой фурнитурой
- ✓ Изготовлена в России

Материал: Isotex™ Polycarbon

- ✓ Состав:
98% полиэстер, 2% карбоновая (антистатическая) нить
- ✓ Плотность:
110 г/м²

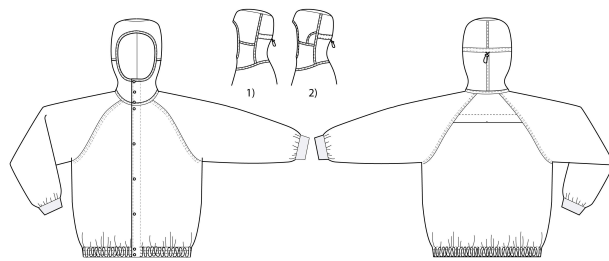
Цвет:



ISO 3 4 5 6 7 8 9
GMP A B C D

Конструктив изделия:

- ✓ Эргономичная конструкция прямого силуэта
- ✓ Притачный капюшон
- ✓ Рукава втачные, удлиненные, покроя «Реглан»
- ✓ Манжета в виде безворсового трикотажного материала, эластичной вставки или кнопок
- ✓ Эластичная вставка по низу куртки
- ✓ Эластичные элементы регулировки капюшона
- ✓ Капюшон может быть дополнен фильтромодулями в области ушей
- ✓ Вентиляционные элементы в области лопаток
- ✓ Термостойкая застежка-молния, расположенная между двумя защитными планками

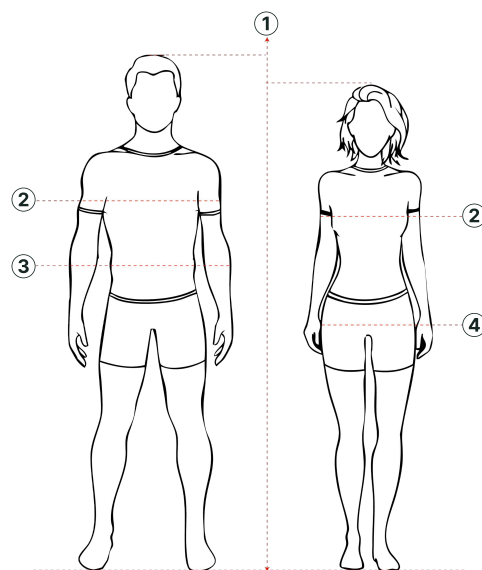


Доступные размеры изделия

| Размер изделия | Обхват груди, см | Обхват талии, см | Обхват бедер, см |
|----------------|------------------|------------------|------------------|
| 38-40 | 74-81 | 60-67 | 83-88 |
| 42-44 | 82-89 | 68-75 | 89-94 |
| 46-48 | 90-97 | 76-84 | 95-100 |
| 50-52 | 98-105 | 85-92 | 101-106 |
| 54-56 | 106-113 | 93-100 | 107-112 |
| 58-60 | 114-121 | 101-108 | 113-118 |
| 62-64 | 122-129 | 109-116 | 119-124 |
| 66-68 | 130-138 | 117-124 | 125-130 |

* Обратите внимание!

При подборе размера для женщин необходимо измерить Обхват груди и Обхват бедер.
При подборе размера для мужчин необходимо измерить Обхват груди и Обхват талии.



1. Рост
2. Обхват груди
3. Обхват талии
4. Обхват бедер

Доступные роста изделия

| Рост изделия | 152 | 158 | 164 | 170 | 176 | 182 | 188 | 194 | 200 |
|--------------------|---------|---------|---------|---------|---------|---------|---------|---------|---------|
| Интервал роста, см | 149-154 | 155-160 | 161-166 | 167-172 | 173-178 | 179-184 | 185-190 | 191-196 | 197-202 |

Определение размеров:

- ✓ Перед заказом изготовления одежды необходимо убедиться, что выбранные размеры соответствуют параметрам фигуры
- ✓ Рост измеряется без обуви от макушки до пяток
- ✓ Обхват груди измеряется горизонтально по самым выступающим точкам груди
- ✓ Обхват талии измеряется по естественной линии талии в самом узком месте
- ✓ Обхват бедер измеряется горизонтально по самым выступающим точкам бедер

ООО «Клинтех»

Россия, 187021, Ленинградская обл.,
Тосненский р-он, гп. Федоровское, ул.
Средняя, 9

+7 812 748 25 15
E-mail: sale@cleanth.ru

Сделано в России



cleanth.ru