



by Cleantech®

# Куртка без молнии многоцветная для чистых помещений Isotex™

Надежная защита процессов и выпускаемой продукции от вторичной и перекрестной контаминаций

Артикул: RJ-P-300

## Краткая информация о продукте:

- ✓ Соответствует требованиям ГОСТ Р 52538-2006
- ✓ Предназначена для многократных циклов "Стирка-Стерилизация"
- ✓ Обладает универсальной конструкцией для персонала любого пола
- ✓ Имеет вшивной ярлык для нанесения знаков идентификации персонала с таблицей для фиксации циклов обработки
- ✓ Основные швы усилены и выполнены техникой «в замок»
- ✓ Оснащена качественной термостойкой фурнитурой
- ✓ Изготовлена в России

Материал: Isotex™ Polycarbon

- ✓ Состав:  
98% полиэстер, 2% карбоновая (антистатическая) нить
- ✓ Плотность:  
110 г/м<sup>2</sup>

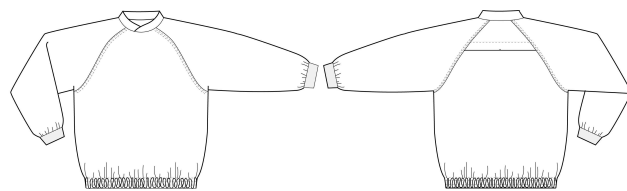
Цвет:



ISO 3 4 5 6 7 8 9  
GMP A/B C D

## Конструктив изделия:

- ✓ Эргономичная конструкция прямого силуэта
- ✓ Прилегающий трикотажный воротник-стойка
- ✓ Рукава втачные, удлиненные, покроя «Реглан»
- ✓ Манжета в виде безворсового трикотажного материала, эластичной вставки или кнопок
- ✓ Эластичная вставка по низу куртки
- ✓ Вентиляционные элементы в области лопаток

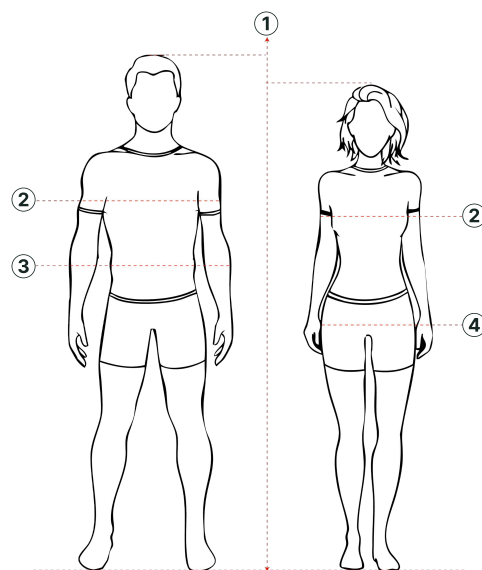


## Доступные размеры изделия

| Размер изделия | Обхват груди, см | Обхват талии, см | Обхват бедер, см |
|----------------|------------------|------------------|------------------|
| 38-40          | 74-81            | 60-67            | 83-88            |
| 42-44          | 82-89            | 68-75            | 89-94            |
| 46-48          | 90-97            | 76-84            | 95-100           |
| 50-52          | 98-105           | 85-92            | 101-106          |
| 54-56          | 106-113          | 93-100           | 107-112          |
| 58-60          | 114-121          | 101-108          | 113-118          |
| 62-64          | 122-129          | 109-116          | 119-124          |
| 66-68          | 130-138          | 117-124          | 125-130          |

### \* Обратите внимание!

При подборе размера для женщин необходимо измерить Обхват груди и Обхват бедер.  
При подборе размера для мужчин необходимо измерить Обхват груди и Обхват талии.



1. Рост
2. Обхват груди
3. Обхват талии
4. Обхват бедер

## Доступные роста изделия

| Рост изделия       | 152     | 158     | 164     | 170     | 176     | 182     | 188     | 194     | 200     |
|--------------------|---------|---------|---------|---------|---------|---------|---------|---------|---------|
| Интервал роста, см | 149-154 | 155-160 | 161-166 | 167-172 | 173-178 | 179-184 | 185-190 | 191-196 | 197-202 |

## Определение размеров:

- ✓ Перед заказом изготовления одежды необходимо убедиться, что выбранные размеры соответствуют параметрам фигуры
- ✓ Рост измеряется без обуви от макушки до пяток
- ✓ Обхват груди измеряется горизонтально по самым выступающим точкам груди
- ✓ Обхват талии измеряется по естественной линии талии в самом узком месте
- ✓ Обхват бедер измеряется горизонтально по самым выступающим точкам бедер

### ООО «Клинтех»

Россия, 187021, Ленинградская обл.,  
Тосненский р-он, гп. Федоровское,  
ул. Средняя, 9

+7 812 748 25 15  
E-mail: [op@cleanth.ru](mailto:op@cleanth.ru)

Сделано в России



cleanth.ru